

Инструкция по заправке картриджа:

Lexmark CS317, CS417, CS517, CX317, CX417, CX517



Ресурс Стр:	3500 / 6000 / 8000
Совместимый тонер:	-
Масса тонера:	-
Чип:	Замена

Номера картриджей и их ресурс:

Black 71B10K0 3000 страниц

Cyan 71B10C0 2300 страниц

Magenta 71B10M0 3000 страниц

Yellow 71B10Y0 3000 страниц

Black 71B1HK0 6000 страниц

Cyan 71B1HC0 3500 страниц

Magenta 71B1HM0 3500 страниц

Yellow 71B1HY0 3500 страниц

Black 71B1XK0 8000 страниц

Black 71B0H10 8000 страниц

Cyan 71B0H20 3500 страниц

Magenta 71B0H30 3500 страниц

Yellow 71B0H40 3500 страниц

В настоящее время выпущены следующие аппараты к данному картриджу:

CS317de

CS417de

CS517de

CX317de

CX417de

CX517de

Необходимые инструменты:

Пылесос для тонера

Маленькая плоская отвертка

Одноразовая тряпочная салфетка

Изопропиловый спирт

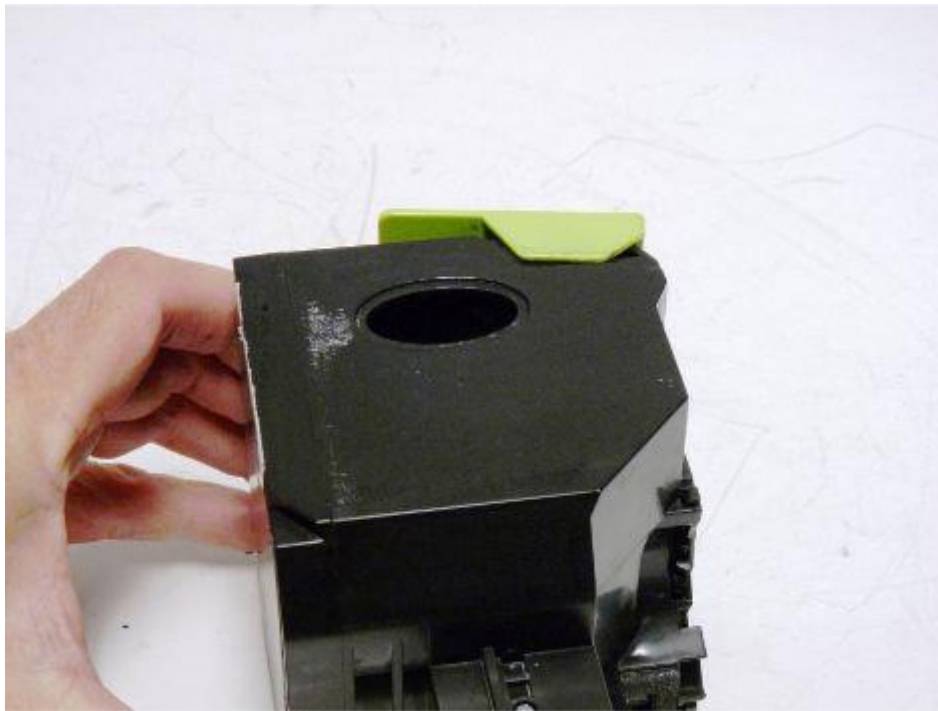
Ватные палочки

Очистите картридж от тонера при помощи тонерного пылесоса

Снимите верхнюю этикетку



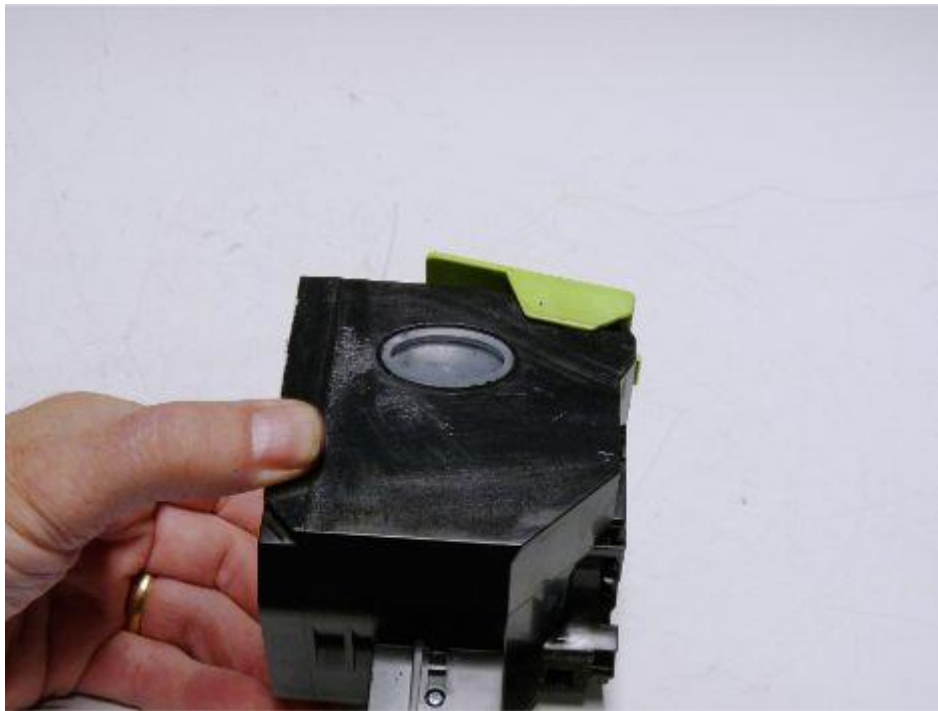
Снимите пробку отверстия для тонера. Очистите бункер от остатков тонера.



Заполните картридж соответствующим цветом и количеством тонера

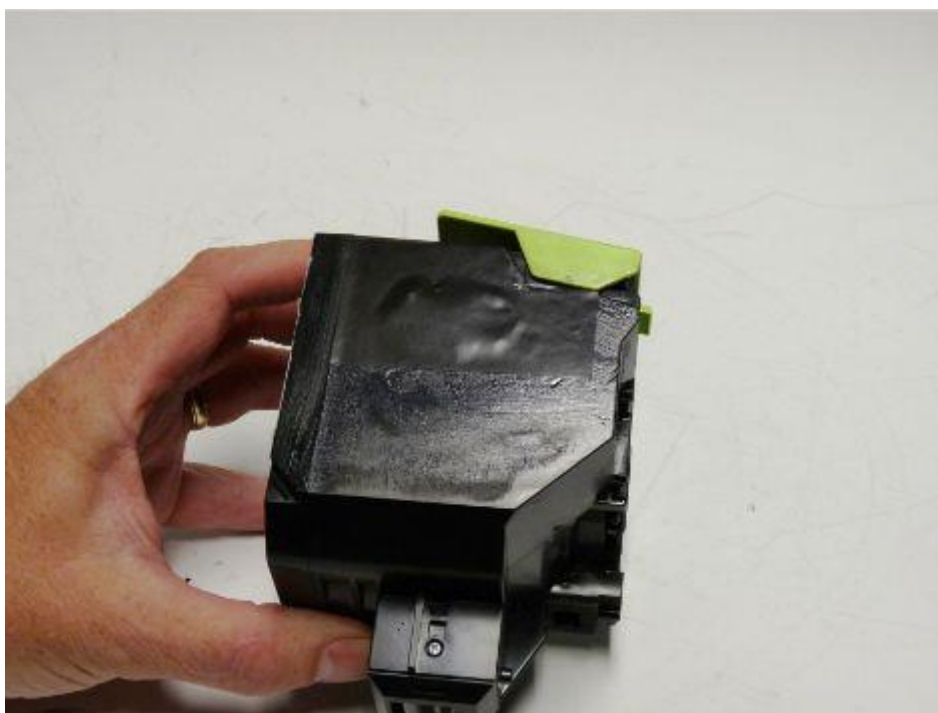


Установите на место пробку заливного отверстия и проверьте ее на герметичность. Если есть утечка, закройте периметр пробки 100% кремнием. Штекер очень легко забить внутрь при снятии и повторной установке, поэтому будьте осторожны.



Протрите картридж, чтобы удалить остатки тонера

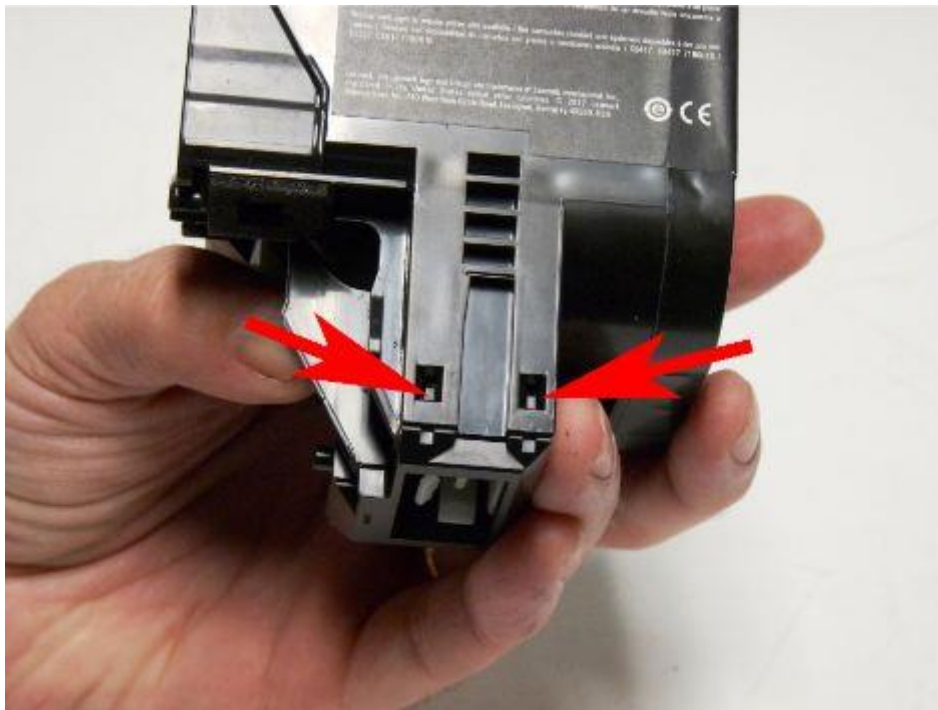
Поместите оригинальную этикетку обратно на пробку заливного отверстия или, если она повреждена при снятии, поместите новую этикетку поверх нее

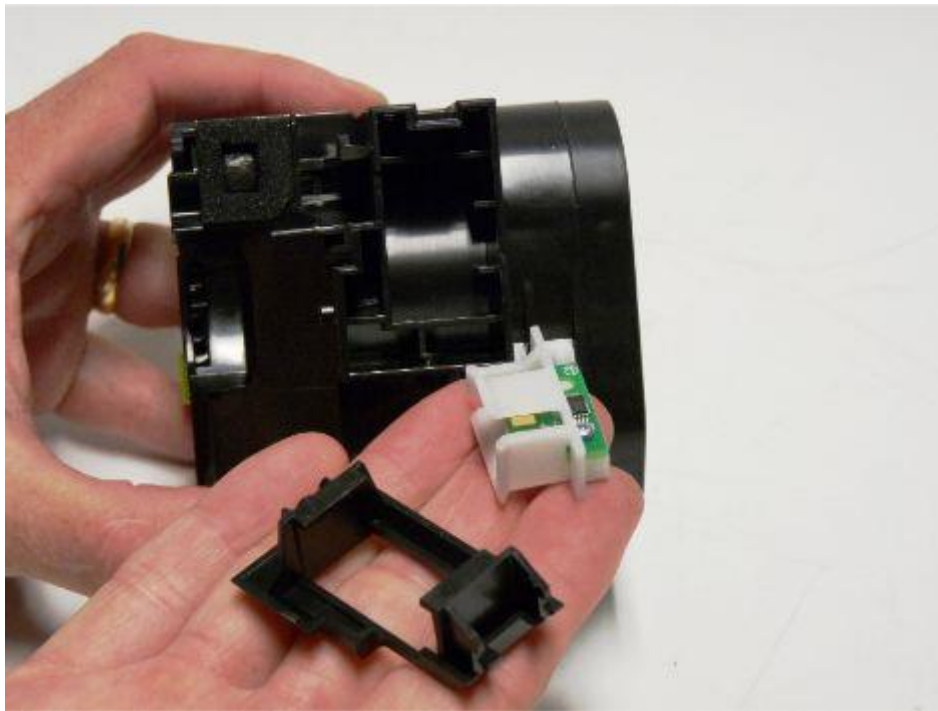


Открутите маленький винт на боковой части картриджа

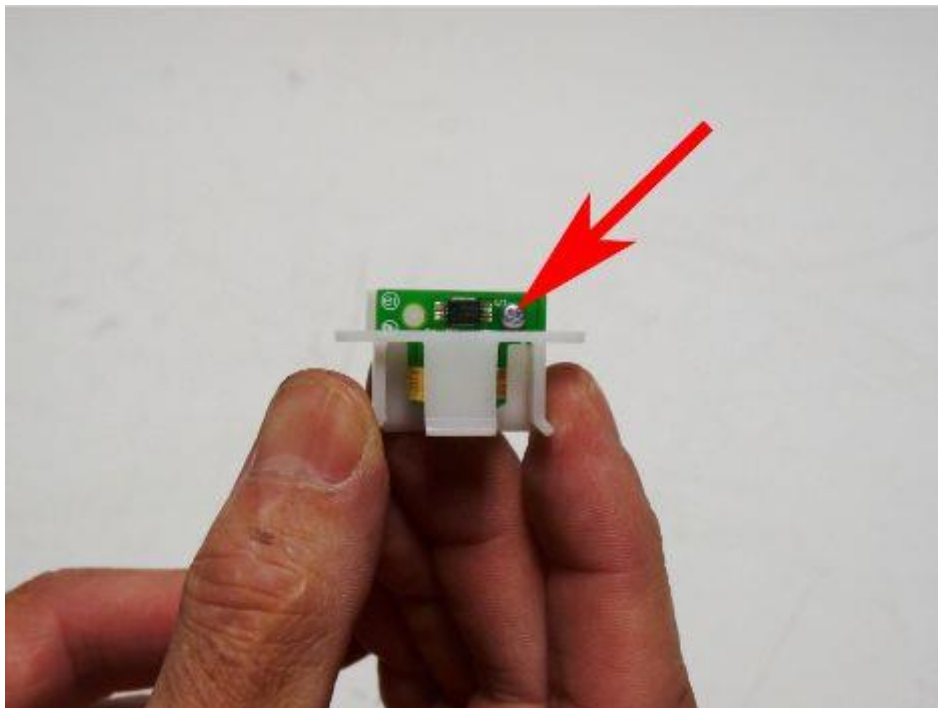


Нажмите на две защелки и отсоедините держатель чипа

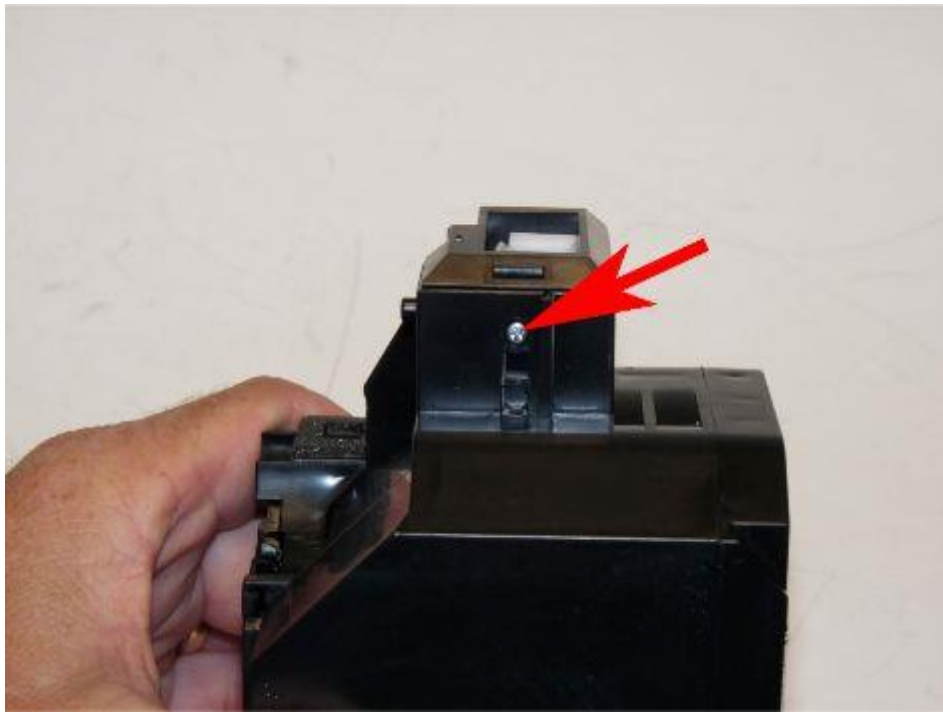




Открутите винт и замените чип.



Установите держатель чипа и зафиксируйте его винтом.



Картридж готов к работе